

CARTOGRAFÍAS DE LA MÚSICA

1 AL 17 DE MARZO DE 2016

PROGRAMA

1 AL 17 DE MARZO DE 2016



MAR 1 / 19H

P. 5

CONCIERTO-COLOQUIO AGUSTÍN GONZÁLEZ ACILU
Y RAFAEL MONEO



JUE 3 / 19H

P. 7

GEORGE'S ODYSSEY
Concierto audiovisual



JUE 10 / 20H

P. 9

CONCIERTO: ORQUESTA
SINFÓNICA DE NAVARRA



VIE 11 / 18-19H

P. 11

SÁB 12 / 11-12H | 18-19H

MAPAS SONOROS

Lecturas musicales en las salas expositivas



MAR 15 / 19H

P. 13

TRES DESECHOS EN FORMA DE ÓPERA



JUE 17 / 18.15H

P. 15

MUSICAE ARTIS

Auroros de Olite, Peralta y Pamplona
en el campus y en el museo

PRESENTACIÓN

Esta segunda edición de Cartografías nace con **ansias de libertad y eclecticismo**. Parte de nuestros maestros, nuestra cultura, los relaciona con su entorno, profundiza en los mapas sonoros del siglo XX y se adentra en territorios inexplorados propuestos por las nuevas generaciones. Porque **nace de la voluntad de diálogo entre autores del siglo XX y contemporáneos** con una creación artística arraigada en la tradición y una reflexión teórica nacida de la comunidad académica.

Es por ello que esta edición de Cartografías tiene un **triple objetivo**: rendir homenaje a nuestros artistas internacionales y a los creadores y agrupaciones locales de mayor prestigio; recorrer los territorios artísticos que acompañaron la eclosión pictórica de las vanguardias del siglo XX, donde el permanente ensayo e investigación de nuevas formas nunca olvidó la referencia a sus orígenes; así como ofrecer un foro de reflexión y ensayo para las nuevas generaciones en busca de propuestas artísticas de todo tipo.

Libertad, eclecticismo, territorios inexplorados, universo, tradición, siglo XX, actualidad, reflexión..., palabras citadas que encierran toda una declaración de intenciones resumidas en una sola: **transversalidad**.

Joseba Torre
Coordinador de Cartografías

HOMENAJE A AGUSTÍN GONZÁLEZ
ACILU. ENCUENTRO MUSICAL CON
SU BUEN AMIGO RAFAEL MONEO,
AMBOS PREMIOS PRÍNCIPE DE VIANA.
SUS TRAYECTORIAS ARTÍSTICAS SE
CRUZAN EN LOS INICIOS DE UN
FORMACIÓN COMPARTIDA EN ITALIA.



CONCIERTO-COLOQUIO AGUSTÍN GONZÁLEZ ACILU Y RAFAEL MONEO

El encuentro estará acompañado por el Trío Arbós, que estrenará una obra compuesta por Agustín González Acilu y dedicada a Belén Feduchi.

MAR 1 / 19H

Entrada con invitación
previa confirmación en
museo@unav.es

Las trayectorias vitales del compositor alsasuarra Agustín González Acilu y el arquitecto tudelano Rafael Moneo Vallés se cruzan tempranamente, cuando ambos están prácticamente en los inicios de sus respectivas carreras. Las inquietudes profesionales de ambos se orientan hacia una línea de pensamiento que trasciende lo puramente técnico, tanto en la creación sonora como en la construcción arquitectónica, para confluír en la reflexión sobre aquellas líneas e ideas de expresión ética y estética que caracterizan, desde entonces hasta hoy, sus realizaciones.

AGUSTÍN GONZÁLEZ ACILU

Nació en Alsasua (Navarra) en 1929. Cursó estudios musicales en Pamplona, Madrid, París, Venecia, Roma y Darmstadt. Ha recibido numerosos premios como el Premio Nacional de Música en 1971 y en 1998 o el Premio Príncipe de Viana de Cultura en 2009. En 2011 fue nombrado Doctor Honoris Causa por la Universidad Pública de Navarra.

RAFAEL MONEO

Nació en Tudela (Navarra) en 1937. Ha recibido numerosas distinciones, entre otras el Premio Pritzker de Arquitectura en 1996 y la Medalla de Oro del Royal Institute of British Architects en 2003. En 2006 el Consejo Superior de los Colegios de Arquitectos de España le hizo entrega de la Medalla de Oro de la Arquitectura Española y en 2012 obtuvo el Premio Príncipe de Asturias de las Artes. En la actualidad Rafael Moneo es profesor de la Universidad de Harvard. Rafael Moneo es el arquitecto del Museo Universidad de Navarra.

TRÍO ARBÓS

Premio Nacional de Música 2013, el Trío Arbós está formado en la actualidad por Cecilia Bercovich, violín; José Miguel Gómez, violoncello y Juan Carlos Garvayo, piano. Se fundó en Madrid en 1996, tomando el nombre del célebre director, violinista y compositor español Enrique Fernández Arbós (1863-1939). En la actualidad es uno de los grupos de cámara más prestigiosos del panorama musical español.

PROGRAMA

Sonata para violín y piano
Límites 3 para violín solo
Trío con piano

ESTRENO MUNDIAL

Obra dedicada por el compositor a Belén Feduchi Benlliure.

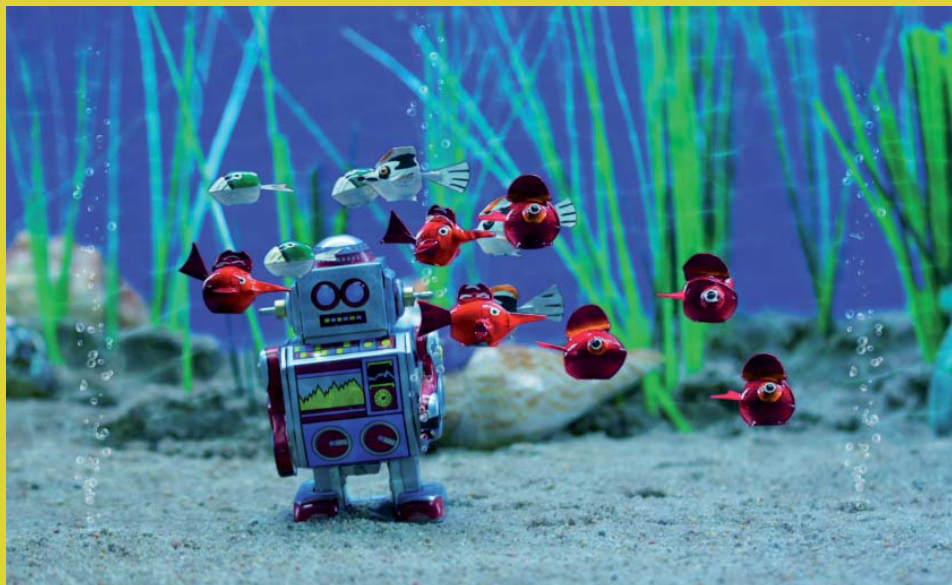
MODERA. Marta Cureses

Profesora Doctora del Departamento de Historia del Arte y Musicología de la Universidad de Oviedo. Colaboradora de diversos proyectos editoriales nacionales e internacionales y miembro de consejos de Dirección y Redacción de revistas de arte, literatura y música. Comisaria de exposiciones en España y diversas capitales europeas.

INTÉRPRETES. Trío Arbós

MÚSICA. Agustín González Acilu

PRODUCCIÓN DE ARTE
CONTEMPORÁNEO QUE AÚNA
LA OBRA DE LA ARTISTA
VISUAL **ANA DE ALVEAR**,
Y LA CREACIÓN MUSICAL
DE ONCE COMPOSITORES DE
SIETE PAÍSES DIFERENTES
INTERPRETADOS POR EL
TRÍO ARBÓS. SU OBJETIVO
ES INTRODUCIR A NIÑOS Y
ADULTOS A LA CREACIÓN
CONTEMPORÁNEA.



GEORGE'S ODYSSEY

La odisea de Jorge

Proyecto interdisciplinar de ANA DE ALVEAR

Música interpretada por el TRÍO ARBÓS

JUE 3 / 19H

Precio 6€

En un cohete que recorre las galaxias del universo desconocido viaja George, un robot de primera generación, creado para superar todo tipo de vicisitudes y con capacidad para investigar de forma autónoma. En su viaje se enfrenta a distintos retos y vive aventuras que le ayudan a vencer sus miedos.

George's Odyssey muestra la exploración del universo desconocido de la mano de la videasta Ana de Alvear acompañada de once compositores actuales que muestran un amplio abanico de estilos dentro de la música de nuestros días. Una iniciación a la música de vanguardia en combinación con el arte visual que permite al público descubrir la capacidad que tiene la música para generar diferentes escenarios, sensaciones y emociones, en función del compositor elegido para cada episodio.

El Trío Arbós, Premio Nacional de Música en 2013, se encarga de dar vida a este proyecto didáctico en cuyo centro se halla el espectador mismo, y al que la conmovedora historia pretende asombrar con sus sugerentes imágenes y sonidos nada habituales.

ANA DE ALVEAR



Artista visual en cuyas obras se produce un diálogo que transforma la percepción física y emocional del espectador, cuestionando sus sentimientos y arquetipos, al desvincular los elementos de la realidad a la que pertenecen y cambiar su sentido intrínseco. Sus vídeos e instalaciones han sido expuestas, entre otros: Waterman's Art Centre, Londres, Museo Nacional Centro de Arte Reina Sofía y en el Centre Pompidou Paris.

TRÍO ARBÓS

Premio Nacional de Música 2013, el Trío Arbós está formado en la actualidad por Cecilia Bercovich, violín; José Miguel Gómez, violoncello y Juan Carlos Garvayo, piano. Se fundó en Madrid en 1996, tomando el nombre del célebre director, violinista y compositor español Enrique Fernández Arbós (1863-1939). En la actualidad es uno de los grupos de cámara más prestigiosos del panorama musical español.

PROGRAMA

VÍDEO HD. 11 Episodios, 2010-2013
Duración por episodio: 6'04"
Duración total: 70'
[Sin pausa]

- Episodio 1*, 2010
MÚSICA. Jorge Fernández Guerra, 1952, España. *Sonido interestelar*, 2010
- Episodio 2*, 2013
MÚSICA. María de Alvear, 1960, España. *Sonidos primarios*, 2014
- Episodio 3*, 2013
MÚSICA. Klaus Lang, 1971, Austria. *Muzmullo líquido*, 2014
- Episodio 4*, 2013
MÚSICA. Eduardo Polonio, 1941, España. *Canción del Zumbido*, 2014
- Episodio 5*, 2013
MÚSICA. Jo Kondo, 1947, Japón. *Sonido hiperespacial*, 2014
- Episodio 6*, 2013
Música: Antoine Beuger, 1955, Holanda. *Crujido vegetal*, 2014
- Episodio 7*, 2013
MÚSICA. Ernstalbrecht Stiebler, 1934, Alemania
Sonido sostenido, 2014
- Episodio 8*, 2013
MÚSICA. Tom Johnson, 1939, Estados Unidos / Francia.
Suspiro de sotavento.
Una adaptación de la pieza "Predictables", 1984
- Episodio 9*, 2013
MÚSICA. Linda Catlin Smith, 1957, Canadá. *Muzmullo del soñador*, 2014
- Episodio 10*, 2013
MÚSICA. Walter Zimmermann, 1949, Alemania
Sonido del jardín helado, 2013
- Epílogo*, 2013
MÚSICA. Miguel Ángel Tolosa, 1969, *Susurro suborbital*, 2014



CONCIERTO: ORQUESTA SINFÓNICA
DE NAVARRA, CON UN PROGRAMA
VERTEBRADO EN TORNO AL
CONCEPTO “TIERRA” CON TODA
LA RIQUEZA DE PROFUNDIDAD Y
EXTENSIÓN QUE ESTA PALABRA
ENCIERRA



CONCIERTO: ORQUESTA SINFÓNICA DE NAVARRA

JUE 10 / 20H

Precio 18-24€

El programa sinfónico se vertebra en torno al concepto de "Tierra", con toda la riqueza de profundidad y extensión que esta palabra encierra. Porque hablar de "Tierra" es hablar de Pueblo, de Cultura, de Tradición, de Lengua. Pero, más allá de todo eso, la Tierra hace referencia a un sustrato común que subyace en la riqueza de una diversidad constitutiva. Esta diversidad es garantía y sello de lo que nos hace humanos, seres en relación, locales y universales a un tiempo.

Las obras que conforman el presente programa ofrecen tres propuestas muy interesantes y complementarias desde este punto de vista: la de tres grandes figuras de la creación musical que pueden ser consideradas como eminentemente nacionalistas y, a la vez, universales.

ÍÑIGO PIRFANO

Ha dirigido en algunos de los más importantes auditorios de España, Alemania, Austria, Polonia y Brasil, con orquestas como la Sinfónica de Euskadi, Sinfónica de Bilbao, Filarmónica de Stettin o la Frohnburg Ensemble de Salzburgo obteniendo siempre el elogio unánime de la crítica y el público. Es fundador y director titular de la Orquesta Académica de Madrid, con la que ha dado numerosos conciertos en los últimos años. Por su labor al frente de dicha orquesta, recibió el Premio Liderazgo Joven 2011 de la Fundación Rafael del Pino.

AINHOA ZUBILLAGA

En el campo operístico, ha intervenido en varias producciones de A.B.A.O, Quincena Musical, Temporada de Ópera de Las Palmas, Málaga, Teatro Real de Madrid o el Auditorio de Lyon, entre otros. Zubillaga aborda un extenso repertorio tanto en recitales como en conciertos sinfónicos y de oratorio. Colabora como solista invitada con diversos grupos de música antigua y ha grabado varios discos para distintos sellos discográficos.

ORQUESTA SINFÓNICA DE NAVARRA

Es la orquesta profesional en activo más antigua de España, fundada por Pablo Sarasate en 1879. Abarca el más amplio repertorio, colabora habitualmente con solistas y directores de renombre mundial y es considerada una de las mejores orquestas del panorama español. Asiduamente invitada a salas de conciertos y festivales del máximo rango nacional e internacional, entre los que cabe destacar en los últimos años las reiteradas invitaciones al Théâtre des Champs Elysées y al Théâtre du Châtelet de París.

CONCIERTO. Orquesta Sinfónica de Navarra

SOLISTA. Ainhoa Zubillaga

DIRECTOR. Íñigo Pirfano

PROGRAMA

1ª Parte

El Caserío. Preludio del acto II. J. Guridi

El Amor Buzojo, M. de Falla

2ª Parte

Sinfonía nº 7 en Re menor, op. 70. A. Dvořák

MAPAS SONOROS, UN ITINERARIO
DE SUCESOS SONOROS
QUE RECORREN LAS SALAS
EXPOSITIVAS, DE LECTURAS
MUSICALES QUE ABARCAN DESDE EL
BARROCO HASTA LA ACTUALIDAD.



MAPAS SONOROS

Lecturas musicales en las salas
expositivas

El Ensemble Garaikideak interpretará breves piezas musicales en las salas de exposiciones del Museo, ofreciendo un recorrido musical que abarca desde el barroco hasta obras de reciente creación, permitiendo experimentar cuatro propuestas diferentes articuladas sobre distintos lenguajes artísticos.

El programa del día 11 de marzo incluye un repertorio interpretado por un trío de soprano, flauta y arpa. Obras de dos de los músicos más destacados de la historia (Mozart y Beethoven) compartirán cartel junto a composiciones del periodo romántico (Eva Dell'Acqua), música del siglo XX (Héctor Villalobos) y una adaptación de un tema de tradición popular (Andy Scott). El recorrido finalizará con un monográfico de guitarra dedicado íntegramente a Johann Sebastian Bach.

El día 12 la propuesta musical del dueto de saxofones nos trasladará, a través de las obras de François Rossé, Paul Hindemith y Jean-Marie Leclair, desde la música contemporánea al barroco. A continuación, el trío de oboe, saxo y cello nos ofrecerá obras de Louis Couperin, George Pleiffer y Yolanda Campos Bergua. El programa incluye un estreno absoluto compuesto expresamente para estos encuentros por el virtuoso chelista y compositor David Johnstone.

Duración total: 120' [6 bloques de 20']
Dirección artística: Yolanda Campos Bergua
Producción: Centro de Música Contemporánea GARAIKIDEAK

VIE 11 / 18H - 19H

[DOS PASES] / Precio 4,5€

MAPA SONORO 1. Sala 4
Mozart. *Ach! Ich fühl's*, aria de La Flauta Mágica [trío]
Beethoven. *Romanza en Sol Mayor* de Eleonore Prochaska WoO 96/2. Soprano/arpa
Eva Dell'Acqua. *Villanelle* [trío]
Andy Scott. *And everything is still*, [flauta/arpa]
H. Villalobos. *Vocalise* [trío]
INTÉRPRETES. Andrea Jiménez [soprano], Irene Villar [flauta], Alicia Griffiths [arpa]

MAPA SONORO 2. Sala 2
Monográfico. J. Sebastian Bach
Preludio BWV 998
Preludio BWV 1007
Andante BWV 1003
Air on G string [de la Suite Orquestal Nº 3 en re mayor, BWV 1068]
Jesu, Joy of Man's Desiring [de la Cantata Herz und Mund und Tat und Leben BWV 147]
INTÉRPRETE. Alberto Royo [guitarra solista]

SÁB 12 / 11H - 12H

[DOS PASES]

MAPA SONORO 3. Sala 1
François Rossé. *Ximix*
Paul Hindemith. *Konzertstück* [III mov]
Jean Marie Leclair. *Sonata en D* [I mov.]
INTÉRPRETES. Sergio Eslava y Manuel Gil [saxos]

MAPA SONORO 4. Sala 3
F. Couperin. *Le Bavolet Flottant* [The Waving Scarf] arr. Irene Tsao
Y. Campos Bergua. *Espacios Tímbricos*
D. Johnstone. *Saxobello**
G. Pfeiffer. *Musette. Op.47*
INTÉRPRETES. Bea Monreal [oboe], Sergio Eslava [saxos], David Johnstone [cello]
*ESTRENO ABOLUTO

SÁB 12 / 18H - 19H

[DOS PASES]

MAPA SONORO 1. Sala 4
MAPA SONORO 2. Sala 2
MAPA SONORO 3. Sala 1
MAPA SONORO 4. Vestibulo Planta Baja

TRES DESECHOS EN FORMA DE
ÓPERA, UNA ÓPERA DE LA
INDIGENCIA, DEL BRICOLAJE DE
DESECHOS DEL COMPOSITOR JORGE
FERNÁNDEZ GUERRA



TRES DESECHOS EN FORMA DE ÓPERA

MAR 15 / 19H

Precio 6€

¿Podríamos encontrar trazas de materiales para reconstruir una ópera, o algo parecido, en los desechos de la calle? Cinco músicos, tres instrumentistas (clarinete, violín y contrabajo) y dos cantantes (una soprano y un barítono) salen a la calle a sacar unas monedas con su espectáculo o a ver qué pasa, y lo que pasa no es otra cosa que la vieja pero siempre renovada ópera.

Para ello (siempre cantando), hablarán de los problemas de la institución de la pareja, como símbolo de otra pareja muy familiar en el siglo XX, el cine y la ópera, incluso la contemporánea. Y cuando no encuentran lo que quieren o lo que pueden recrear con los elementos escénicos que proporciona la calle, siempre queda la tele, que puede presentarse desde el escaparate de un comercio.

Se trata, pues, de una ópera de la indigencia, del bricolaje de desechos. Pero también, quizá, de la única manera posible hoy día (en plena apoteosis del paradigma de la muerte de la ópera y, sobre todo, de la fatalidad de la ópera cantada en español) de abordar unas briznas de textura operística real, al modo de esas plantitas que crecen en los resquicios de las aceras.

Además, queda un secreto, un as en la manga de nuestros músicos callejeros: la música de Satie que, convenientemente estirada, tratada, variada y ampliada nos trae aromas de melancolía y lucidez, que nos llega directamente de aquellos cabarets de Montmartre de finales del siglo XIX en los que la música no tenía más valor para sus oyentes que esa que nos aborda ahora en tantos lugares públicos y que nos quitamos de encima a manotazos como si fueran moscas por el campo.

DURACIÓN. 50' aprox.

MÚSICA Y TEXTOS

Jorge Fernández Guerra
Madrid, 1952. Compositor, gestor y ensayista. En 2005 fue nombrado Chevalier de l'ordre des arts et des lettres del gobierno francés y en 2007 se le concedió el Premio Nacional de Música en la modalidad de composición. Ha sido Director del CDMC y del Festival de Alicante de 2001 a 2010.

Para barítono, soprano, violín, contrabajo y clarinete

DIRECCIÓN DE ESCENA

Vanessa Montfort
Barcelona, 1975. Novelista, dramaturga y periodista; ha sido invitada en dos ocasiones al Royal Court Theatre de Londres. En 2010 ganó el Premio Ateneo de Sevilla por su novela Mitología de Nueva York. Ha dirigido la escena de las dos últimas óperas de Fernández Guerra, *Tres desechos en forma de ópera* y *Angelus novus*.

ESCENOGRAFÍA

Florentino Díaz

ADJUNTA A LA DIRECCIÓN

Kheish Otero

PRODUCCIÓN

Compañía IaperaÓpera

INTÉRPRETES

Ruth González, soprano
Enrique Sánchez-Ramos, barítono / Mónica Campillo, clarinete / Gala Pérez Iñesta, violín / Miguel Rodríguez, contrabajo

MUSICAE ARTIS, EXPERIENCIA
MUSICAL EN EL CAMPUS Y EL
MUSEO. RONDAS DE 120 AUROROS
DE OLITE, PERALTA Y PAMPLONA



MUSICAE ARTIS

Auroros de Olite, Peralta y Pamplona en el campus y en el museo

JUE 17 / 18.15H

Precio 4,5€

Los auroros tienen un estilo de vida. Madrugadores y sacrificados, amigos de la armonía y de la concordia, cooperativos en su papel, tanto en voces como en instrumentos cuando los haya de acompañamiento, de alta sensibilidad espiritual. No hay en sus localidades respectivas, fiesta que se preste de tal en que no estén presentes. Ni Festival benéfico navideño, ni acontecimiento eclesial como primeras misas y patronos, en que su concurso se deje de ver. Practican el “pluriempleo” alternando su condición con la de participantes o directores de coros, organizadores de festivales y participantes en galas o similares, en los que se halle por medio una buena causa. Y por supuesto, su vínculo de algún modo familiar, queda patente en el cuidado de los enfermos y la participación activa en funerales al fallecimiento de alguno de ellos. Por eso, la jornada universitaria de la Aurora tiene algo de homenaje a esta institución que nos llena de gozo, la de estas personas que sacrifican tiempo, arte, comodidades para darnos lo mejor de ellos mismos: la fe hecha arte, la alegría, canción y la amistad, corazón.

Jesús Tanco Lerga. Comisario

AURORA A LA VIRGEN DEL AMOR HERMOSO

LETRA. Jesús Tanco Lerga

*Ofrecen las flores de su vida a la reina de la Sabiduría [estribillo]
Entre Ciencias y Humanidades/ en el Edén del Campus/ una Madre*

escucha/plegarias y oraciones/de alumnos y profesores/ peregrinos y visitantes/ pacientes y profesionales/ que a ella rezan/ por el

*Amor Hermoso/ que tiene en sus brazos/
Ofrecen las flores...*

PROGRAMA

RECORRIDOS DE LAS RONDAS. Salen de diferentes puntos del campus a las 18.15H y todas confluyen en el museo a las 18.45H. Allí cantarán en diferentes salas y a las 19H estrenarán la *Aurora a la Virgen del Amor Hermoso* en el teatro.

- Crucero [Peralta], colegio Goimendi, Belagua, Museo.
- Central [Olite], Biblioteca, Mendaun, Museo.
- Ermita [Pamplona], Olabidea, Torres, Museo.

OLITE

Auroras de la Purísima Concepción, de la Asunción, de San Pedro.

PERALTA

Auroras de san Blas, Navidad, Pascua.

PAMPLONA

Auroras: Barcarola, Bello Lucero, Divina Estrella.

FINAL CONJUNTO. *Aurora*

Salve, los Auroros de Navarra.

**MIEMBROS
CORPORATIVOS
DEL PATRONATO**

**PATRONOS CORPORATIVOS
PRINCIPALES**



Obra Social "la Caixa"



FUNDACIÓN
CAJANAVARRA



ACUNSA
SEGUROS DE SALUD

OTROS PATRONOS



ZURICH



Stelac



NOVA TRADING

PATROCINADORES



AUTOPISTAS
DE NAVARRA



EL CASERIO
DE TAFALLA



FUNDACIÓN
MORRAS
CEBRIÁN

AMIGOS CORPORATIVOS

VDR CONSTRUCCIONES
INARQ INGENIEROS
M40 EQUIPAMIENTO
AC CIUDAD DE PAMPLONA
HOTELES ALBRET -
BLANCA DE NAVARRA
SUITES MENDEBALDEA

CONTACTO
948 425 700
MUSEO.UNAV.EDU
MUSEO@UNAV.ES



HORARIO
MARTES-SÁBADOS:
10 A 20 H
DOMINGOS: 12 A 14 H
LUNES: CERRADO

AMIGOS DEL MUSEO
AMIGOSDELMUSEO@UNAV.ES

VENTA DE ENTRADAS E
INSCRIPCIONES
recepcionmun@unav.es
MUSEO.UNAV.EDU



Museo Universidad de Navarra