

FICHA TÉCNICA

TEATRO

MEDIDAS GENERALES

ANCHO DE EMBOCADURA	14,26 m.
ALTURA DE EMBOCADURA	07,00 m.
CORBATA	01,73 m.
FONDO DE ESCENARIO	09,64 m.
ANCHO ESCENARIO	21,45 m.
ALTURA DE PEINE	14,81 m.

El teatro del Museo de la Universidad de Navarra, es un espacio escénico configurado a la italiana. Cuenta con chácena, la cual se comunica con el escenario a través de un arco, dicho arco se cierra con una puerta corredera. El espacio consta de un foso de orquesta. Éste teatro no tiene paso entre hombros, además el hombro izquierdo es de reducidas dimensiones.

ILUMINACIÓN

Características

Los circuitos eléctricos regulados se distribuyen en la zona de escenario, puente frontal y varas laterales situadas en el patio de butacas (4,50 m. del suelo del patio de butacas). El espacio dispone de planos con la distribución de toda la circuitería.

También cuenta con diferentes tomas de DMX y de Ethernet, distribuidas por diferentes puntos. Además la dotación se completa con 12 cortes motorizados de velocidad variable. Existe un puente frontal y dos varas laterales en la zona de palcos (ver plano adjunto) para iluminación.

El corte motorizado número 3, no se utiliza, pues ahí está colgada de manera fija una pantalla de cine (la parte baja de la pantalla se sitúa a 7.80 m del suelo del escenario).

El control de iluminación está situado frontalmente al escenario. Este control está dotado de buena visibilidad y cuenta con sistema de intercomunicación con el escenario y otros puntos del teatro.

Control: ETC ELEMENT 2

Regulación: Este espacio dispone de 204 circuitos de dimmers LSC EKO, distribuidos en 168 en el escenario, 12 en la chácena y 24 en puente y palcos. Además 48 circuitos son switch / no switch (trupower).

Dotación

Proyectores de luz:

14 PC RVE SERENITY EVO PC10 1000 w.
04 FRESNEL EVO 2 F10 1.000 w.
10 RECORTES ETC SOURCE FOUR ZOOM 750 w. 15 – 30°
04 RECORTES ETC SOURCE FOUR ZOOM 750 w. 25 – 50°
05 RECORTES RVE Z20 2000 w.
46 PAR64 (CP60, CP61, CP62)
14 PANORAMAS ASIMÉTRICOS ARTHEA 1.000 w.

Accesorios

06 Portagobos para RECORTE ETC SOURCE FOUR ZOOM
07 Portagobos para RECORTE RVE Z20 2000 w.
06 Iris para RECORTE ETC 750 w.
04 Iris para RECORTE RVE Z 20 2000 w.
14 Viseras para PC RVE
04 Viseras para FRESNE EVO 2 F10
08 Calles de ballet de 325 cm de altura.

Observaciones

Todos los proyectores de luz están dotados de cadena de seguridad y portafiltros.

SONIDO

Características

El control de sonido está situado frontalmente al escenario. Este control está dotado de buena visibilidad y cuenta con sistema de intercomunicación con el escenario y otros puntos del teatro.

La cabina es cerrada, únicamente se abre una ventana central.

En escenario disponemos de 16 envíos para líneas de microfonía y 8 retornos para enviar a monitores.

Control: Mesa YAMAHA LS9-16

Dotación

02 Line Array Direccionable RCF TTL11A-H
02 Line Array Direccionable RCF TTL11A-B
02 Subwoofer RCF TTS26-A
16 Full Range RCF M502
03 Amplificadores estéreo RCF HPS1500
04 Monitores RCF TT08A 750 W

01 Reproductor Blu Ray
01 Reproductor Dual CD/MP3 Numark
03 Micrófonos SHURE solapa
03 Micrófonos SHURE SM 58
06 Pie de micrófono jirafa KONIG and MELLER

MAQUINARIA

Características

El peine está concebido a la italiana, y cuenta con doce varas motorizadas de velocidad variables, las cuales se distribuyen para uso de iluminación y de maquinaria (ver plano adjunto).

Las patas de la cámara negra se sitúan en cortes manuales independientes de 3 metros de ancho. El teatro tiene una cámara negra completa compuesta por 8 patas de 8,50 m x 3,00 m, 4 bambalinas de 17 m x 2,50 m, y 1 telón de fondo partido en dos partes.

El ciclorama del teatro es de color gris medio.

Este teatro cuenta con chácena, la cual se comunica a través de una puerta, la cual se cierra, para dejarla completamente aislada del escenario.

Este espacio cuenta con un telón de boca azul de terciopelo, con funcionamiento en guillotina manual o americana motorizada.

La embocadura tiene un bambalín azul de terciopelo, situado en una vara manual y dos arlequines, que permiten cerrar la embocadura de 14 metros a 10 metros.

El espacio escénico dispone de foso de orquesta, con dos niveles de trabajo, con una capacidad para unos 65 músicos.

Las filas 1 y 2 del patio de butacas están ubicadas en el foso de orquesta y forman parte del aforo oficial del Teatro, con lo que son puestas a la venta, salvo necesidades técnico -artísticas previamente notificadas.

Cualquier anulación de butacas deberá ser notificada y aprobada por el Teatro antes de su puesta a la venta al público.

En ningún caso, los elementos escénicos o técnicos impedirán la puesta en práctica del plan de evacuación o las medidas de seguridad del público y trabajadores oficiales del Teatro.

CAMERINOS

Sótano 1

3 camerinos con capacidad para 1 persona cada uno.

2 camerinos con capacidad para 15 personas cada uno.

Sastrería

Ubicado en la planta baja, se compone de dos dependencias. Una para la sastrería y otra con lavandería, formada por lavadora y secadora.

CARGA Y DESCARGA

El muelle de carga y descarga se encuentra en la parte posterior del teatro, con acceso directo de camiones al montacargas.

Las dimensiones de la puerta de carga es de 1,80 m x 2,30 m y las dimensiones del montacargas es de 3,00 x 2,00 m.

Recomendamos pongan en conocimiento de la Dirección Técnica las dimensiones del camión utilizado para el transporte, con el fin de poder solucionar el acceso del mismo a la calle donde se realizará la carga y descarga.

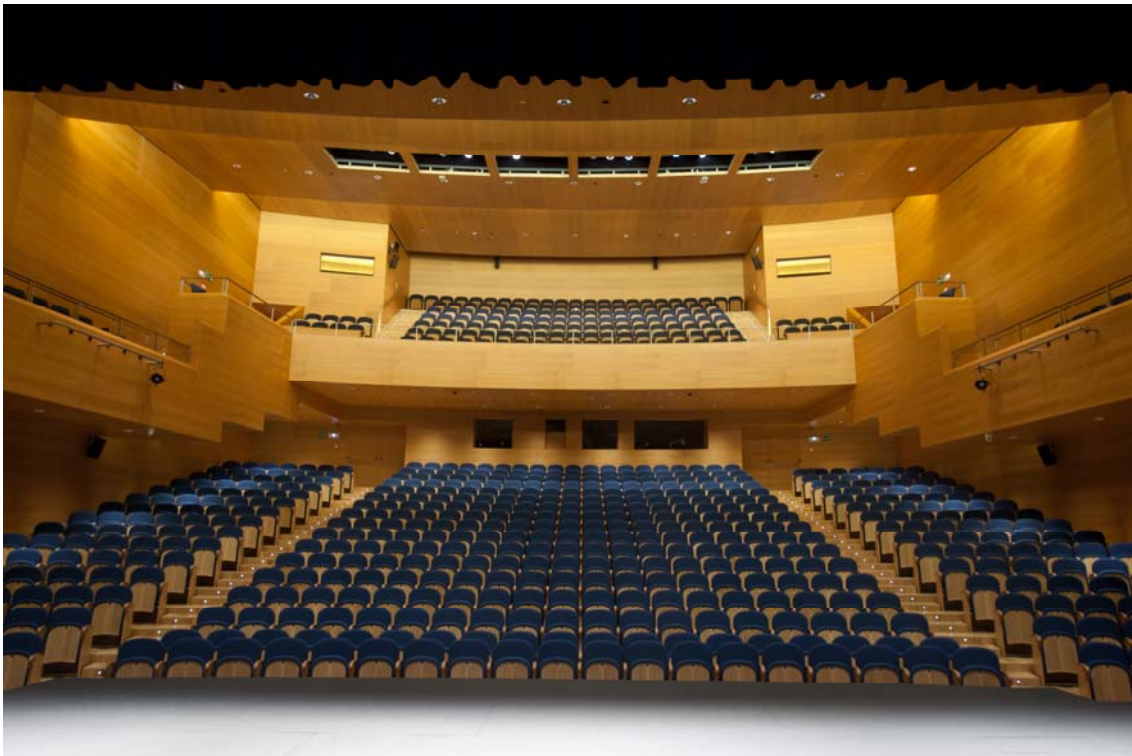
LIMPIEZA

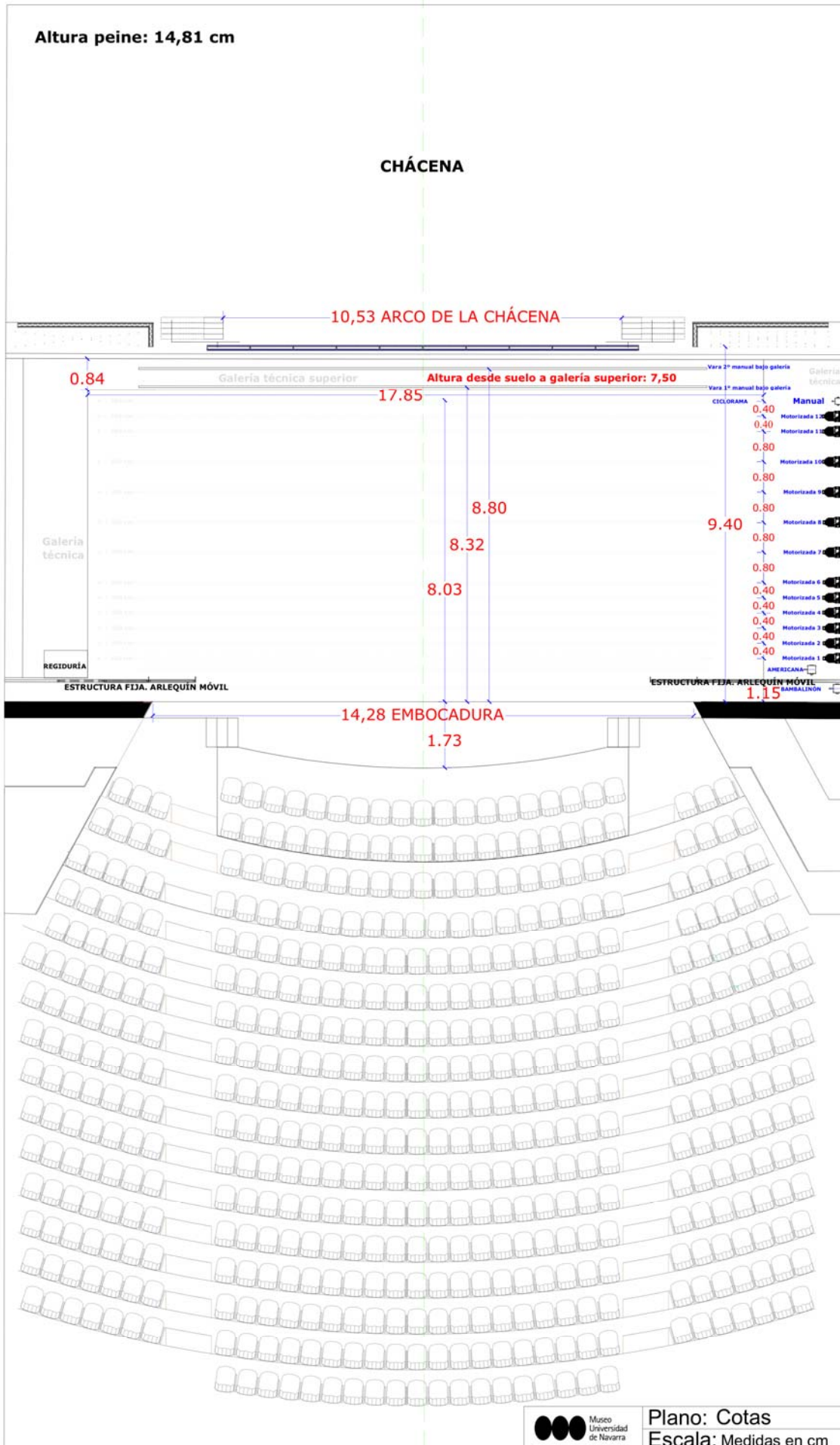
La limpieza se realizará una hora antes del comienzo de las funciones.

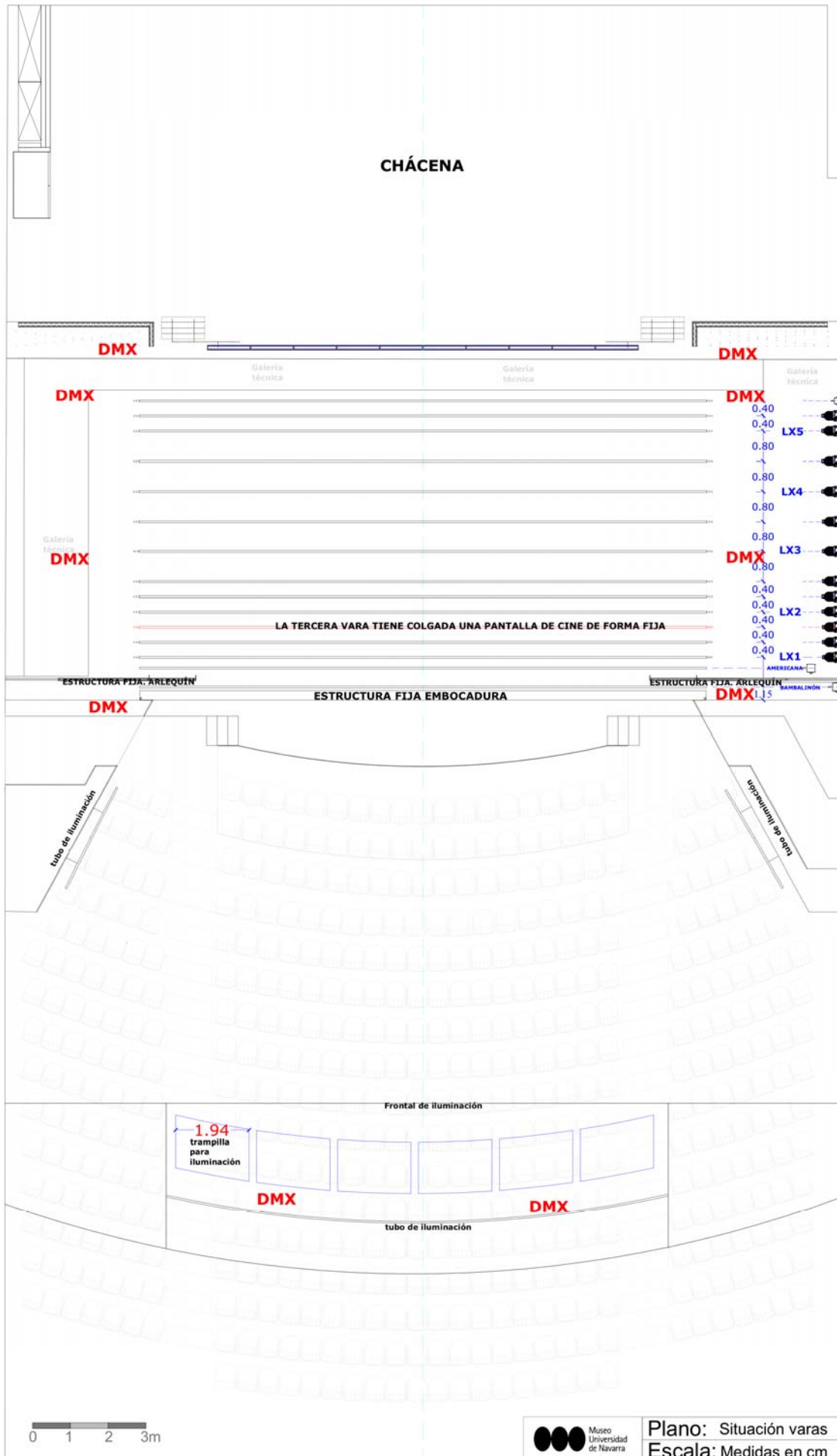
OBSERVACIONES

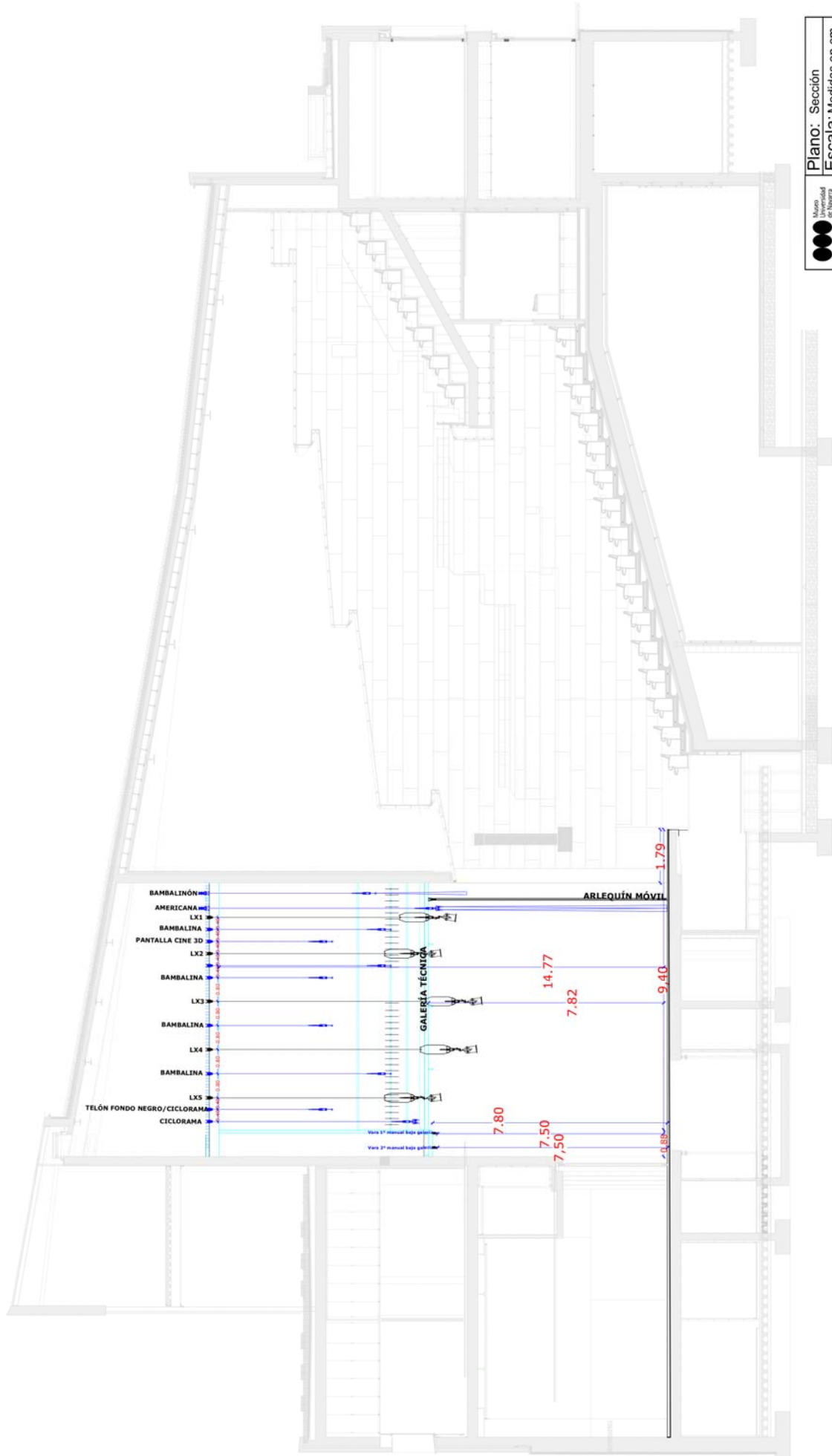
Cualquier posible modificación con respecto a esta ficha técnica deberá ser consultada y aprobada por la Dirección Técnica del Teatro del Museo de la Universidad de Navarra.

FOTOGRAFÍAS









Museo Universidad de Navarra
Plano: Sección
Escala: Medidas en cm